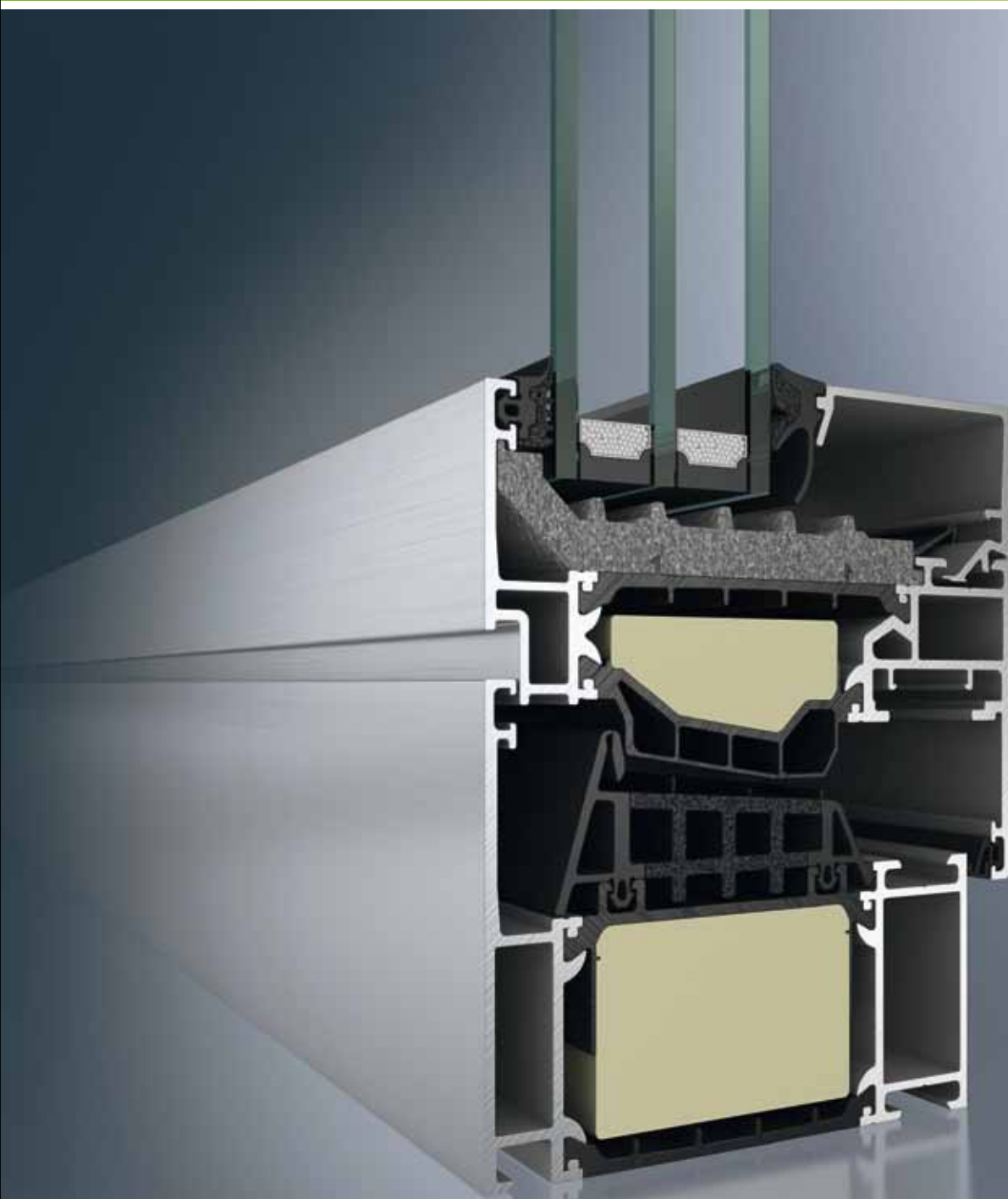


Schüco AWS 90.SI+

Schüco raam AWS 90.SI+

Fenêtre Schüco AWS 90.SI+



Groene Technologie voor de Blauwe Planeet
Duurzaam in Energie door Solar en Ramen

Avec une Technologie Verte pour la Planète Bleue
Une Energie Propre grâce au Solaire et aux Fenêtres

SCHÜCO

Schüco raam AWS 90.SI⁺

Fenêtre Schüco AWS 90.SI⁺

Passiefhuisniveau:

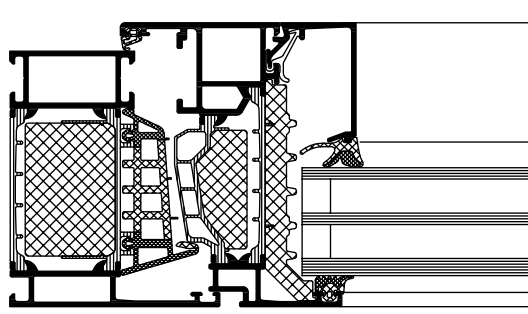
Dé nouvelle warmte-isolatiestandaard voor aluminium ramen

Met het nieuwe aluminium raam Schüco AWS 90.SI⁺ worden de voordelen van het materiaal aluminium gekoppeld aan geavanceerde warmte-isolatie voor een duurzame architectuur.

Daarbij voldoet het Schüco raam AWS 90.SI⁺ aan de hoogste warmte-isolatievereisten welke tot nog toe waren voorbehouden aan ramen in PVC en hout. Door gebruik van het AWS systeemplatform wordt een uitstekende thermische isolatie gekoppeld aan de hoogste architectonische vereisten op het vlak van design en vormgeving bij een bouwdiepte van slechts 90 mm. In combinatie met het verdekt liggend beslag Schüco AvanTec kunnen vluigelgewichten tot max. 160 kg worden verwezenlijkt. Met Schüco TipTronic kunnen bijkomende energetiepotentialen in gebouwen worden geïntegreerd door raamautomatisatie.

Eigenschappen en voordelen

- De hoogste warmte-isolatie bij een bouwdiepte van 90 mm: U_f -waarde van 1,0 W/m²K (aanzichtbreedte van 117 mm)
- $U_w = 0,8$ W/m²K (met $U_g = 0,6$ W/m²K en KS-afstandshouder)
- Gecoëxtrudeerde middendichting met dichtlippen
- Geoptimaliseerde isolatiezone door met schuim aangevulde isoleerstrippen
- Omvangrijk profielenassortiment voor talrijke oplossingsvarianten
- Compatibel met de deurenserie ADS 90 PL.SI



Schüco AWS 90.SI⁺
Schüco AWS 90.SI⁺

Niveau Maison Passive :

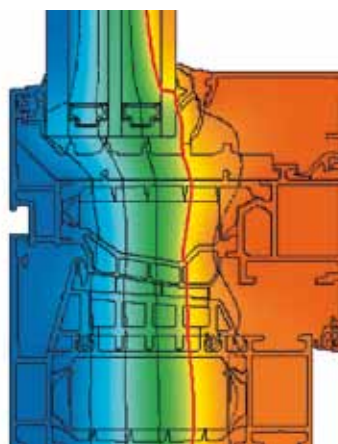
La nouvelle norme d'isolation thermique des fenêtres en aluminium

Avec la nouvelle fenêtre en aluminium Schüco AWS 90.SI⁺, les avantages de l'aluminium sont combinés avec l'isolation du futur pour une architecture durable.

La fenêtre Schüco AWS 90.SI⁺ répond aux exigences élevées d'une parfaite isolation thermique, qui étaient auparavant réservées aux fenêtres en bois et en PVC. Une excellente isolation thermique qui est atteinte par l'utilisation de l'ensemble AWS modulaire, aux normes architecturales élevées et aux options de conception variées, avec seulement 90 mm de profondeur de cadre. En association avec les ferrures cachées Schüco AvanTec, il est possible de réaliser des ouvrants jusqu'à un poids de 160 kg. Le système Schüco TipTronic apporte son potentiel supplémentaire d'économie d'énergie au niveau de l'ouverture des fenêtres.

Caractéristiques et avantages

- Le plus haut niveau d'isolation avec 90 mm de profondeur : valeur U_f de 1,0 W/m²K (largeur vue de 117 mm)
- $U_w = 0,8$ W/m²K (avec $U_g = 0,6$ W/m²K et intercalaires PVC)
- Joint d'étanchéité coextrudé avec lèvres
- Zone d'isolation optimisée avec barrières isolantes pourvues de mousse
- Gamme complète de profilés pour variantes diverses
- Compatible avec la série de portes ADS 90 PL.SI



Isothermenverloop Schüco raam AWS 90.SI⁺
Courbes isothermes fenêtre Schüco AWS 90.SI⁺